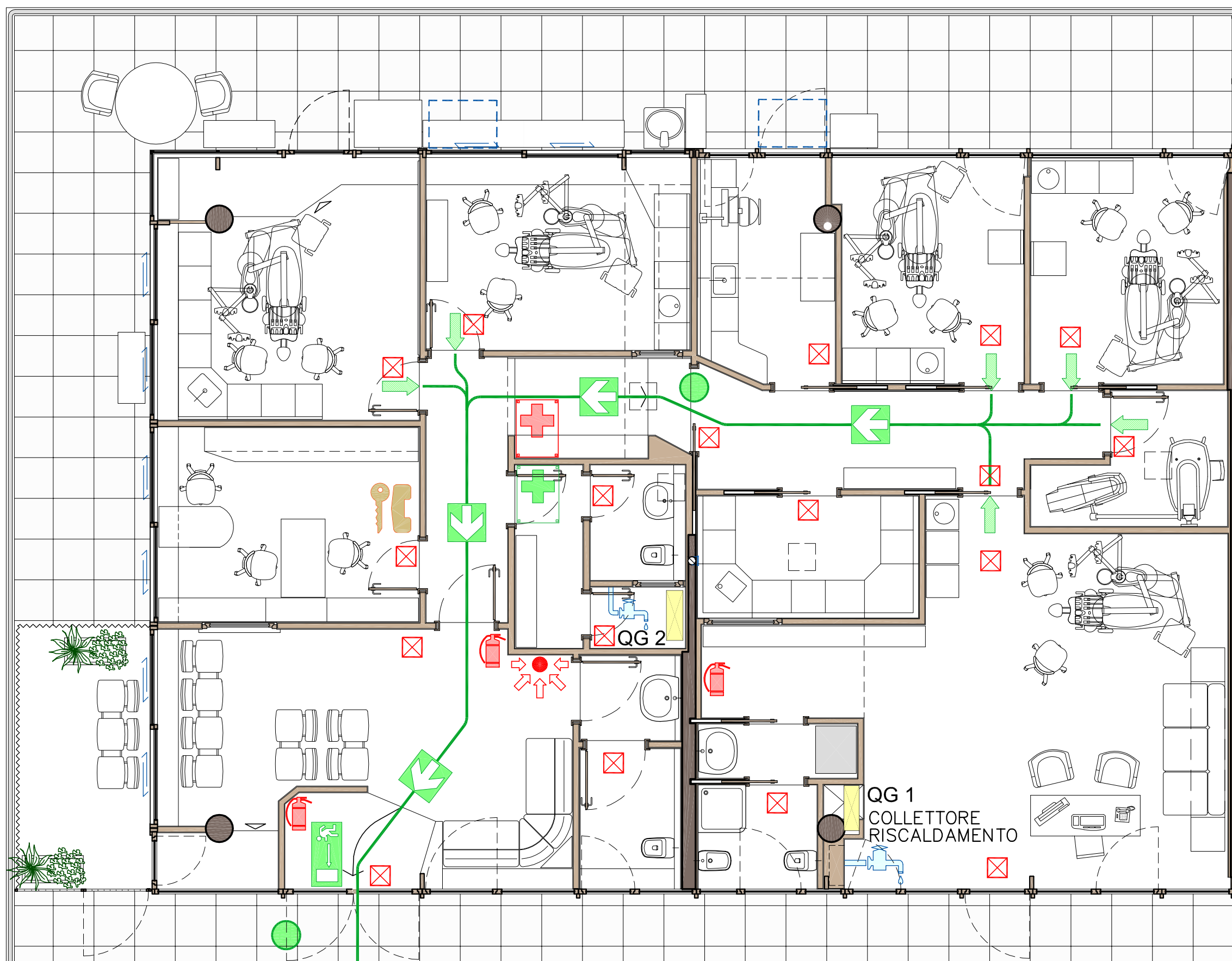


PIANO GESTIONE EMERGENZE



- EVACUAZIONE per un INCENDIO:**
(Se il principio di incendio non si spegne con gli estintori)
- Richiedere l'intervento dei Vigili del Fuoco. I dipendenti organizzano l'evacuazione. Spegnerne impianti ricambio aria. Chiudere finestre. Togliere alimentazione al quadro elettrico. Mantenere la calma. Non gettare oggetti lungo il percorso di fuga. Chiudere tutte le porte, dopo aver fatto uscire i pazienti. Gettare acqua sotto le porte e tamponare con stracci bagnati. Uscire dallo Studio. Raggiungere il cortile.
- EVACUAZIONE per ALLAGAMENTO:**
Chiudere manualmente le saracinesche principali. Mantenere la calma. Richiedere intervento urgente idraulico. Raggiungere il cortile.
- EVACUAZIONE per TERREMOTO:**
Mantenere la calma. Togliere alimentazione al quadro elettrico. Proteggersi sotto i tavoli e architravi delle porte. Raggiungere il cortile.

LEGENDA

- VOI SIETE QUI
- QUADRO ELETTRICO
- GENERALE ACQUA
- TELEFONO
- CHIAVI DI EMERGENZA
- MEDICINALI SOCCORSO
- KIT RIANIMAZIONE
- LUCE DI EMERGENZA
- ESTINTORE
- PERCORSO DELL'ESODO
- DIREZIONE DELL' ESODO
- POSIZIONE PROTETTA IN CASO DI TERREMOTO

DIRETTORE SANITARIO: Dr. M. Corradini
RSPP. D.Lgs. 81/2008: Dr. M. Corradini
Resp. Gestione Emergenze: Dr. M. Corradini

Eseguito da: Ing. Saskia M. Salvador
Via San Carlo B 28
25080 Soiano del Lago BS
Tel. 0365 503109 - Fax 0365 502916

ALLA SCALA
CONDOMINIALE



AMBULATORIO DENTISTICO
MADONNA BIANCA
Via Menguzzato 87
38100 TRENTO

NUMERI DI TELEFONO UTILI:

AMBULANZA: -118	ACQUA: -800 969 898
VIGILI DEL FUOCO: -115	ENEL: -800 900 860
CARABINIERI: -112	CHIAMATA SU
PRONTO INTERVENTO: -113	OCCUPATO: -4197
GUARDIA MEDICA: -0461 903111	POLIZIA LOCALE: -0461 267196

CONTATORI ENEL E ACQUA ALL' ESTERNO DELLO STUDIO NEI VANI COMUNI